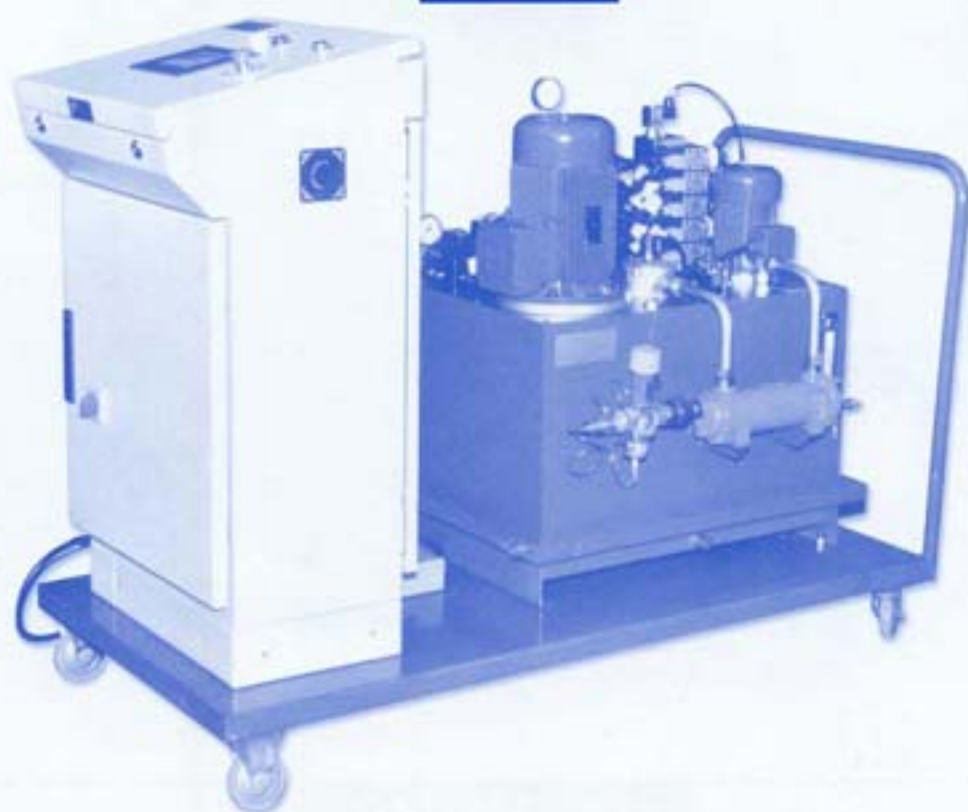


H-SSH

HIDROSTOCK[®]



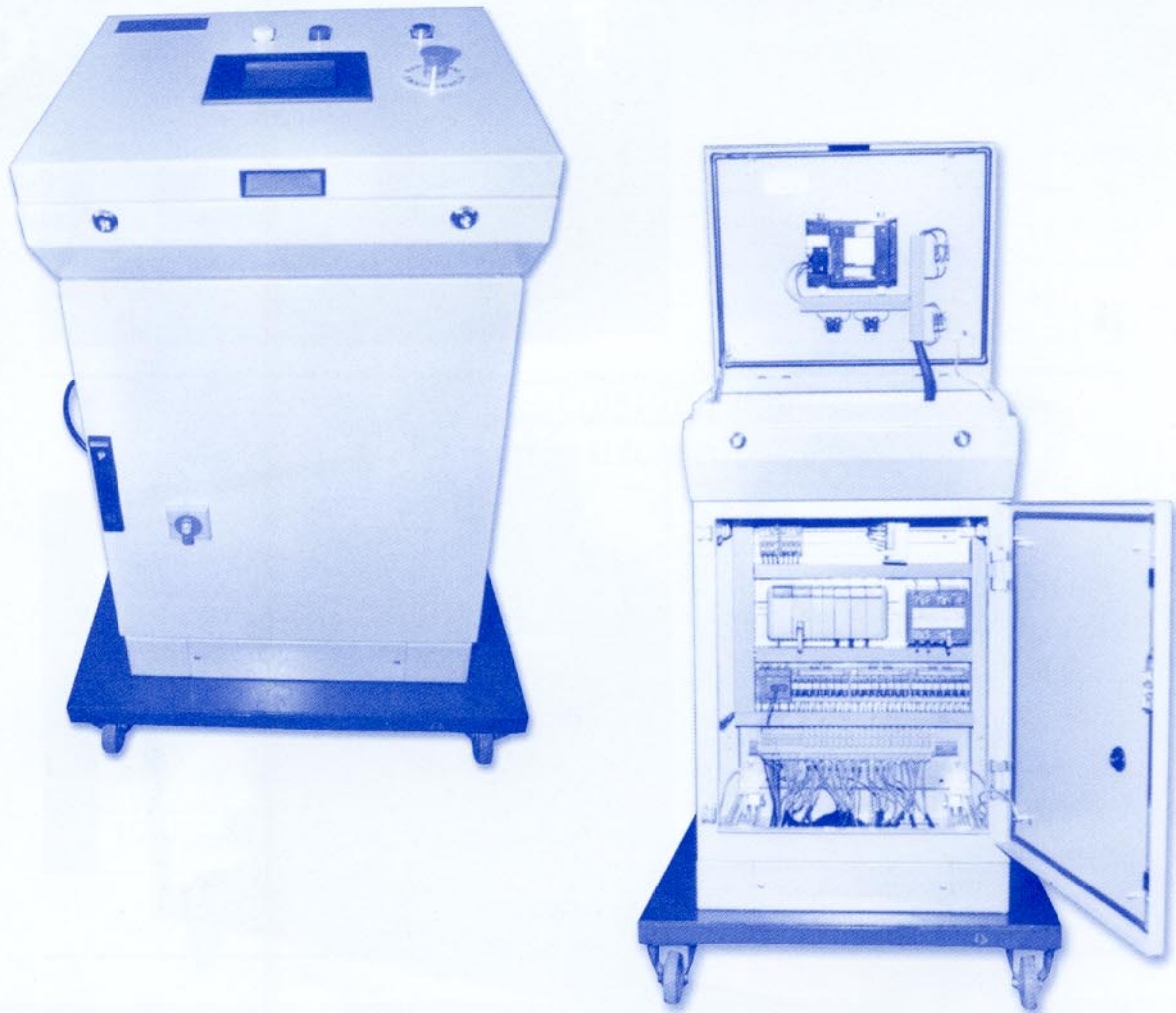
EQUIPO INYECCIÓN SECUENCIAL

PARA ACCIONAMIENTO BOQUILLAS DE OBTURACIÓN CÁMARA CALIENTE

ESPERIA S.A.



ARMARIO ELÉCTRICO DE MANIOBRA CON AUTÓMATA Y PANTALLA TÁCTIL



CARACTERÍSTICAS

Control sistema hidráulico boquillas obturación cámara caliente.

Control de los sistemas de seguridad.

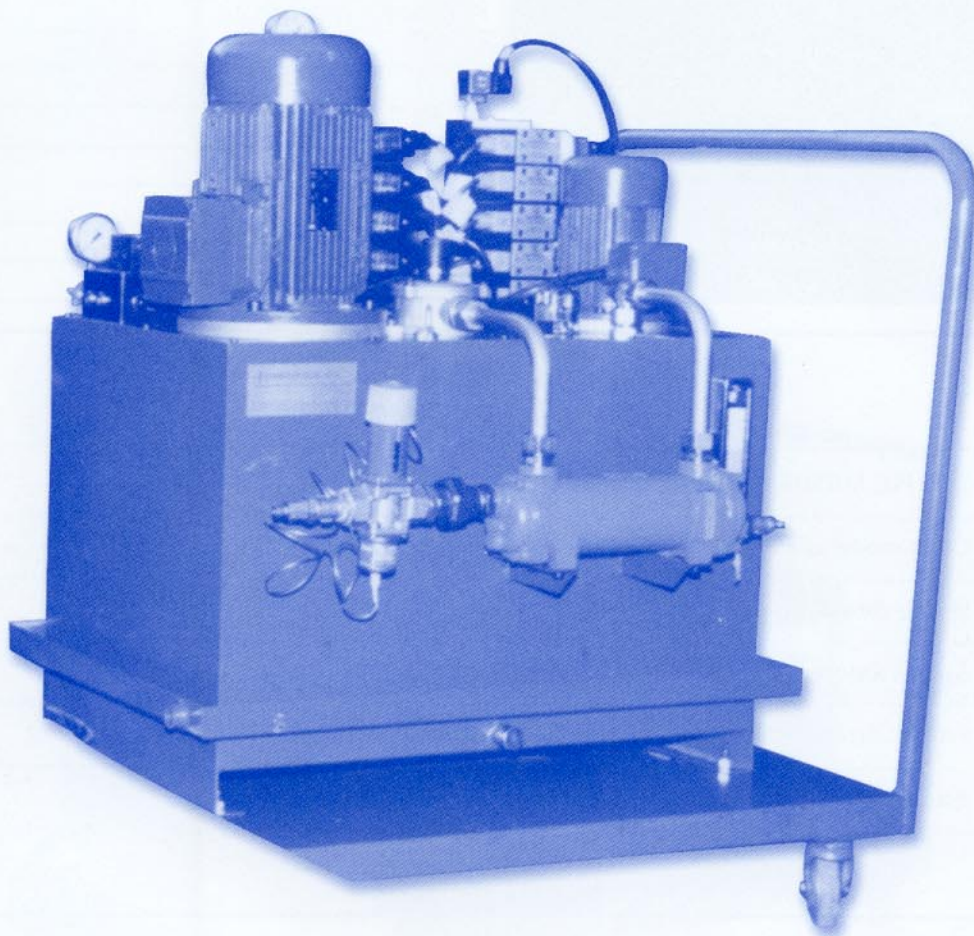
Amplias posibilidades de programación. (Memoria para 20 programas diferentes)

Pantalla táctil de fácil manejo con opción password personalizado.

Tapa protección pantalla táctil con llave de seguridad.



CENTRAL HIDRÁULICA



CARACTERÍSTICAS

Accionamiento boquillas obturación cámara caliente.

Control termostático de refrigeración por agua.

Sistema de seguridad: sobrepresión, temperatura, nivel de aceite, estado del fluido hidráulico.

EJEMPLO DE PEDIDO

Serie		H-SSH
Nº de boquillas		*****
Control de Boquillas	Digital	D (Por tiempos)
	Analógica	A (Carrera del husillo)
	Mixta	M (Digital + Analógica)
Protección pantalla	Password	1
	Tapa de seguridad con llave	2
	Mixta	3
Conexionado	Directo	X
	Conector	Y
Armario	Estándar	S
	Especial	E

OBSERVACIONES

ARMARIO ELÉCTRICO

Tipo PLC. MITSUBISHI (opcional OMRON)

Otros modelos a consultar.

Voltaje de electroválvulas 24 VAC
24 VDC

Salidas a electroválvulas con interface incorporado.

Protección térmica de los motores y diferencial de todo el equipo.

Este cuadro eléctrico cumple la normativa europea CE de baja tensión.



ESPERIA S.A.

C/ Arangutxi, 13. Pol. Ind. Jundiz, 01015 VITORIA

Tel. +34 945 29 01 05 · Fax +34 945 29 03 56

comercial@hidrostock.com · www.hidrostock.com

www.esperia.es